



**КОМИТЕТ ИМУЩЕСТВЕННЫХ ОТНОШЕНИЙ  
АДМИНИСТРАЦИИ ПЕРМСКОГО МУНИЦИПАЛЬНОГО ОКРУГА**

**РЕШЕНИЕ**

о размещении объектов № 1174

Пермский край  
Пермский округ

06.05.2024

Комитет имущественных отношений администрации Пермского муниципального округа разрешает Публичному акционерному обществу «Россети Урал» (ИНН 6671163413, ОГРН 1056604000970, почтовый адрес: 620026, г. Екатеринбург, ул. Мамина-Сибиряка, д. 140)

размещение объекта «Строительство ВЛ 0,4 кВ с установкой ПУ для электроснабжения п. Кукуштан, Пермский район (4500092470) (Коротаев М.В.)»

на землях государственная собственность на которые не разграничена

на срок бессрочно

Местоположение: Пермский край, Пермский муниципальный округ, п. Кукуштан, ул. Ветеранов.

Приложение: схема предполагаемых к использованию земель или части земельного участка.

Особые условия использования:

1. При установке опор электросетевого хозяйства учесть параметры ширины проезда улично-дорожной сети, во избежание сужения полосы отвода дороги. Установить опоры на расстоянии не более 2 метров от границ земельного участка.

2. Получение разрешения на производство земляных работ.

Заместитель председателя комитета



М.В. Королева

(подпись, печать)

# Схема предполагаемых к использованию земель или части земельного участка

**Объект:** "Строительство ВЛ 0,4 кВ с установкой ПУ для электроснабжения п. Кукуштан, Пермский район (4500092470) (Коротаев М.В.)"

**Местоположение:** Пермский край, Пермский муниципальный округ, п. Кукуштан, ул. Ветеранов

**Площадь земель или части земельного участка, кв. м.:** 490

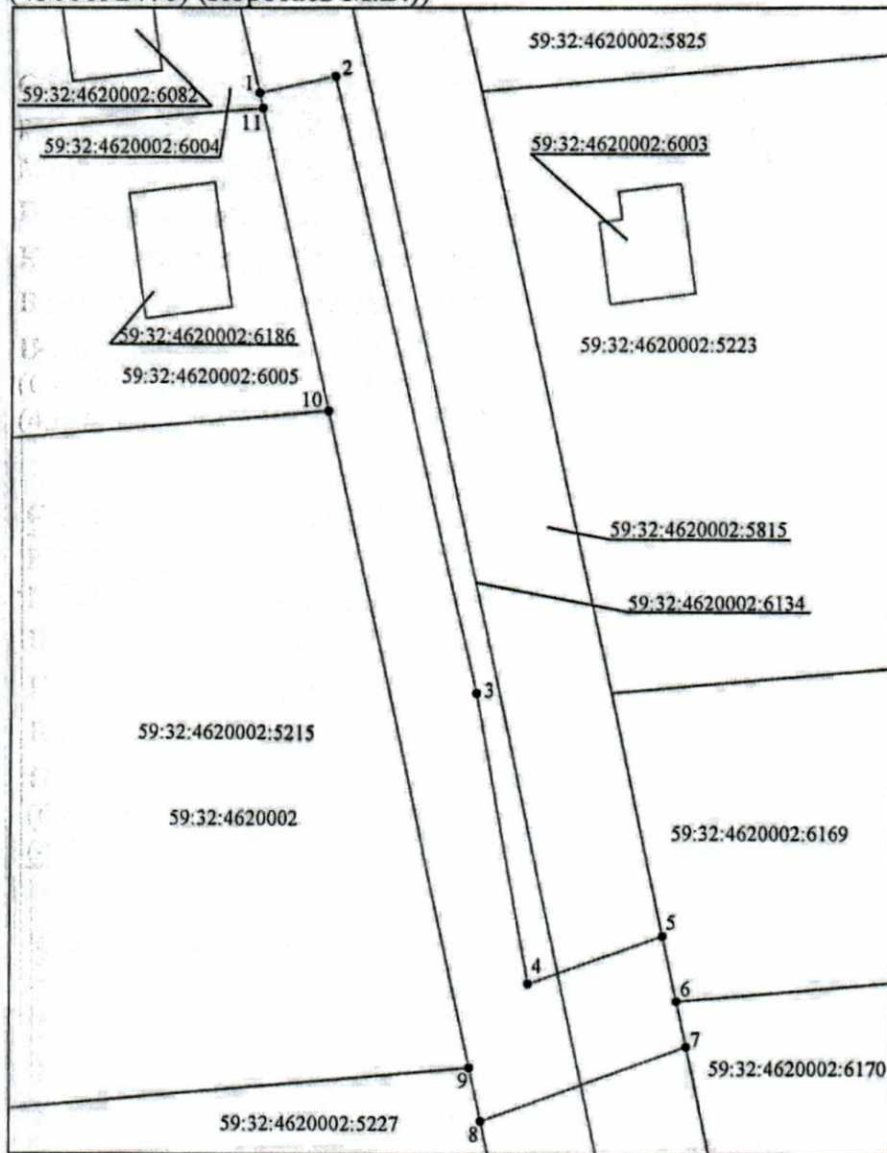
**Категория земель:** Земли населенных пунктов

**Вид разрешенного использования земельного участка:**

**Цель использования:** Под объекты инженерного оборудования электроснабжения (Строительство ВЛ 0,4 кВ с установкой ПУ для электроснабжения п. Кукуштан, Пермский район (4500092470) (Коротаев М.В.))

### Описание границ смежных землепользователей:

- от точки 1 до точки 5 по территории земельного участка с кадастровым номером 59:32:4620002:5815;
- от точки 5 до точки 6 по границе земельного участка с кадастровым номером 59:32:4620002:6169;
- от точки 6 до точки 7 по границе земельного участка с кадастровым номером 59:32:4620002:6170;
- от точки 7 до точки 8 по территории земельного участка с кадастровым номером 59:32:4620002:5815;
- от точки 8 до точки 9 по границе земельного участка с кадастровым номером 59:32:4620002:5227;
- от точки 9 до точки 10 по границе земельного участка с кадастровым номером 59:32:4620002:5215;
- от точки 10 до точки 11 по границе земельного участка с кадастровым номером 59:32:4620002:6005;
- от точки 11 до точки 1 по границе земельного участка с кадастровым номером 59:32:4620002:6004



Каталог координат характерных точек		
Обозначение характерных точек границ	Координаты МСК-59, Зона 2, м.	
	X	Y
1	476245,10	2244562,80
2	476246,28	2244568,05
3	476202,49	2244577,89
4	476182,09	2244581,57
5	476185,53	2244590,87
6	476180,84	2244591,87
7	476177,63	2244592,55
8	476172,36	2244578,35
9	476176,09	2244577,55
10	476222,35	2244567,66
11	476244,02	2244563,03
1	476245,10	2244562,80

### Условные обозначения:

- предполагаемые к использованию земли;
- существующая часть границы земельного участка, имеющиеся в ЕГРН сведения о которой достаточны для определения ее местоположения;
- граница кадастрового квартала;
- характерная точка границы испрашиваемого земельного участка;
- границы зон, с особыми условиями использования территории внесенные в ЕГРН;
- существующая часть границы здания, сооружения, объекта незавершенного строительства, имеющиеся в ЕГРН сведения о которой достаточны для определения ее местоположения;

Заявитель: \_\_\_\_\_

*С.А. Коротаев*, *Субботин Д.А.*